

# QUARTZSYSTEM CUPSYSTEM



INNOWACYJNE  
ROZWIĄZANIA TIG

Szanowni Państwo,

Marka NW® od lat specjalizuje się w dostarczaniu na rynek części eksploatacyjnych do uchwytów spawalniczych i plazmowych. Szerokie zainteresowanie naszym asortymentem na rynku krajowym i zagranicznym motywuje nas do nieustannego rozwoju i poszukiwań innowacyjnych rozwiązań dla spawalnictwa.

Z przyjemnością prezentujemy Państwu nasze nowe rozwiązania części dla uchwytów spawalniczych TIG jakimi są **QUARTZSYSTEM** i **CUPSYSTEM**.

Kilka lat wcześniej, jako jedni z pierwszych, wprowadziliśmy na rynek transparentne dysze gazowe **QUARTZ**. Przez wiele lat zyskały one ogromną popularność. Polecane są przez coraz większe grono profesjonalnych spawaczy. W związku z tym postanowiliśmy nie tylko odświeżyć, ale też rozszerzyć gamę produktów **QUARTZ**.

**QUARTZSYSTEM** to nowoczesne rozwiązanie do spawania stopów stali, stali nierdzewnej oraz aluminium. Specjalny stop szkła, wykorzystany do produkcji dysz **QUARTZ**, charakteryzuje się nadzwyczajną odpornością na działanie wysokich temperatur. Prześroczyste dysze zapewniają doskonałą widoczność i kontrolę łuku podczas spawania. Stosowanie rozwiązań **QUARTZSYSTEM** gwarantuje Państwu uzyskanie wysokiej jakości spoiny i poprawę komfortu pracy.

Nowością w naszym asortymencie jest również rozwiązanie **CUPSYSTEM**. Zastosowanie wyprofilowanej dyszy gazowej w kształcie kielicha oraz precyzyjnych siatek pozwala na równomierne rozprowadzenie osłony gazowej podczas spawania. Jest to szczególnie ważne w celu osiągnięcia idealnego połączenia metali. **CUPSYSTEM** to rozwiązanie, które obecnie pozwala na najbardziej efektywną osłonę gazową podczas spawania TIG.

Kompletne rozwiązania oferowanych systemów dostarczane są w poręcznych blistrach dedykowanych do standardowych palników 9/20 oraz 17/18/26. Na stronie [nweld.pl](http://nweld.pl) opracowaliśmy specjalne schematy, które przyszłościowo pozwolą na szybką wymianę podzespołów lub kompletację innych rozwiązań.

**Zapraszamy do zapoznania się z naszą ofertą!**

# SPIS TREŚCI

## 9/20 QUARTZSYSTEM

Standard .....	5
Soczewka .....	6
Mała soczewka dysza S .....	8
Mała soczewka dysza L .....	9
Mała soczewka dysza S / wymienne sitko .....	10
Mała soczewka dysza L / wymienne sitko .....	11
Duża soczewka dysza S .....	12
Duża soczewka dysza L .....	13
Duża soczewka dysza S / wymienne sitko .....	14
Duża soczewka dysza L / wymienne sitko .....	15

## 17/18/26 QUARTZSYSTEM

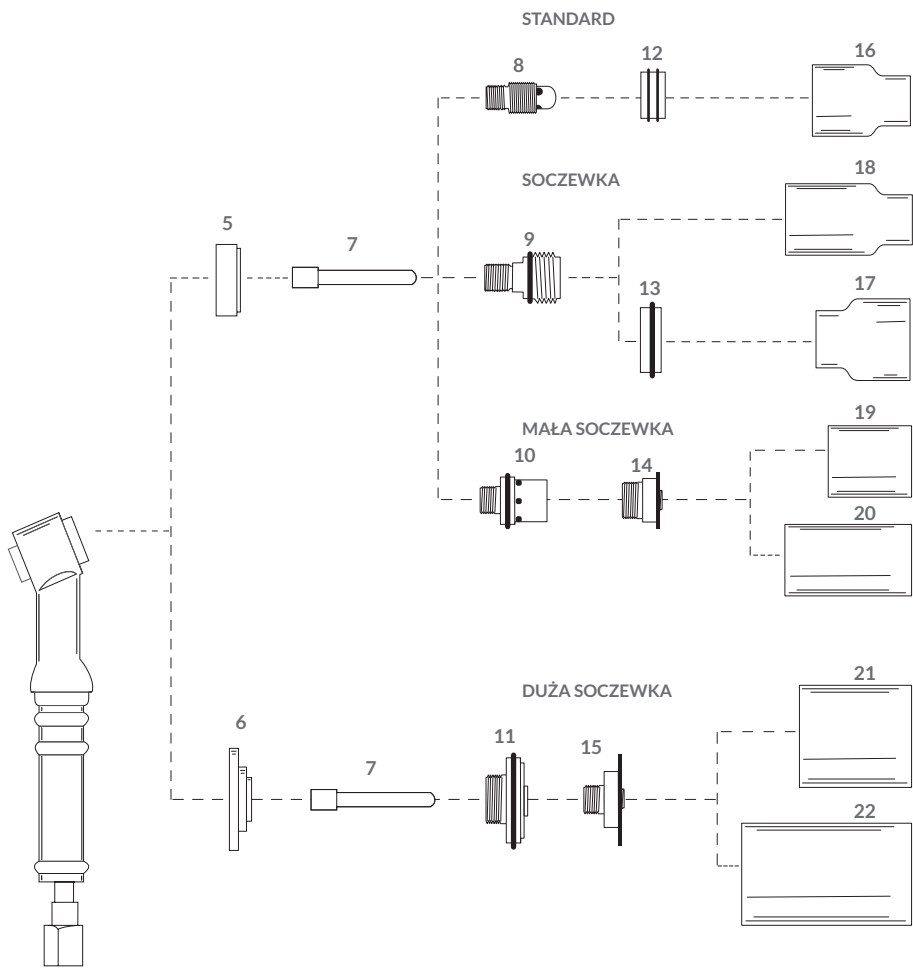
Standard .....	18
Wersja krótka .....	19
Soczewka .....	20
Soczewka wersja krótka .....	21
Mała soczewka dysza S .....	24
Mała soczewka dysza L .....	25
Mała soczewka dysza S / wymienne sitko .....	26
Mała soczewka dysza L / wymienne sitko .....	27
Duża soczewka dysza S .....	28
Duża soczewka dysza L .....	29
Duża soczewka dysza S / wymienne sitko .....	30
Duża soczewka dysza L / wymienne sitko .....	31

## 9/20 CUPSYSTEM

Dysza kielich #10 / #12 / #14 / #16 / #18 .....	32
---	----

## 17/18/26 CUPSYSTEM

Dysza kielich #10 / #12 / #14 / #16 / #18 .....	34
---	----



# STANDARD

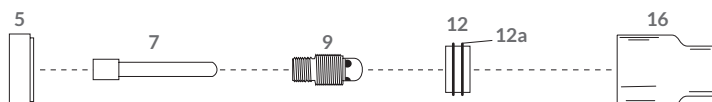


**NW9-25D10-16-KPL** Zestaw na elektrodę 1.6mm

**NW9-25D10-24-KPL** Zestaw na elektrodę 2.4mm

## Zestaw zawiera:

- |• Dyszę QUARTZ
- |• Izolator
- |• Tulejkę
- |• Gniazdo tulejki
- |• O-ring (2x)
- |• Adapter



LP.	KOD	NR REF.	OPIS
5	NW9-25N10	2HSGS-1	Izolator
7	NW9-25T16	2C116GS	Tulejka zaciskowa 1.6mm
	NW9-25T24	2C332GS	Tulejka zaciskowa 2.4mm
8	NW13N27	13N27	Gniazdo tulejki 1.6mm
	NW13N28	13N28	Gniazdo tulejki 2.4mm
12	NW9-25A10	13NQA	Adapter
12a	NW9-17-25R10	11.8x8x1.9	O-ring
16	NW9-17-25D10	13NQ10	Dysza gazowa QUARTZ d=14/10mm L=25mm

## SOCZEWKA

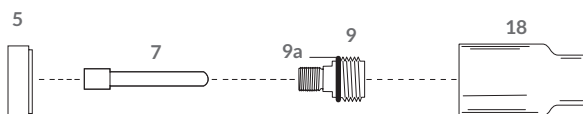


**NW9-33D10-16-KPL** Zestaw na elektrodę 1.6mm

**NW9-33D10-24-KPL** Zestaw na elektrodę 2.4mm

## Zestaw zawiera:

- | • Dyszę QUARTZ
- | • Izolator
- | • Tulejkę
- | • Soczewkę
- | • O-ring
- | • Adapter



LP.	KOD	NR REF.	OPIS
5	NW9-25N10	2HSGS-1	Izolator
7	NW9-25T16	2C116GS	Tulejka zaciskowa 1.6mm
	NW9-25T24	2C332GS	Tulejka zaciskowa 2.4mm
9	NW9-33S16	45V43NQ	Soczewka 1.6mm
	NW9-33S24	45V44NQ	Soczewka 2.4mm
9a	NW9-33R10	14.8x9.5x2.65	O-ring
18	NW9-17-33D10	53NQ60	Dysza gazowa QUARTZ d=10mm L=33mm

# SOCZEWKA dysza kielich

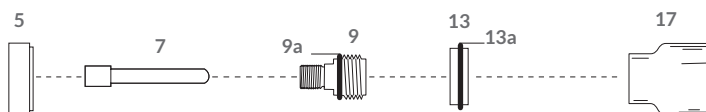


**NW9-28D11-16-KPL** Zestaw na elektrodę 1.6mm

**NW9-28D11-24-KPL** Zestaw na elektrodę 2.4mm

## Zestaw zawiera:

- |● Dyszę QUARTZ
- |● Izolator
- |● Tulejkę
- |● Soczewkę
- |● O-ring (2x)
- |● Adapter



LP.	KOD	NR REF.	OPIS
5	NW9-25N10	2HSGS-1	Izolator
7	NW9-25T16	2C116GS	Tulejka zaciskowa 1.6mm
	NW9-25T24	2C332GS	Tulejka zaciskowa 2.4mm
9	NW9-33S16	45V43NQ	Soczewka 1.6mm
	NW9-33S24	45V44NQ	Soczewka 2.4mm
13	NW9-17-28A16	53QASP2-1.6	Adapter
	NW9-17-28A24	53QASP2-2.4	
9a	NW9-33R10	14.8x9.5x2.65	O-ring
13a	NW9-17-28R21	18.5x13.5x2.65	
17	NW9-17-28D21	53NQC/N	Dysza gazowa QUARTZ d=21mm L=28mm

## MAŁA SOCZEWKA dysza S

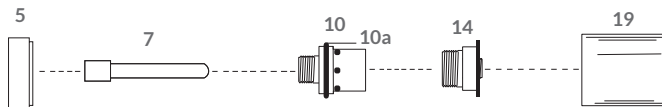


**NW9-25D20-16-KPL** Zestaw na elektrodę 1.6mm

**NW9-25D20-24-KPL** Zestaw na elektrodę 2.4mm

### Zestaw zawiera:

- Dyszę QUARTZ
- Izolator
- Tulejkę
- Soczewkę
- O-ring
- Adapter



LP.	KOD	NR REF.	OPIS
5	NW9-25N10	2HSGS-1	Izolator
7	NW9-25T16	2C116GS	Tulejka zaciskowa 1.6mm
	NW9-25T24	2C332GS	Tulejka zaciskowa 2.4mm
10	NW9-25A20	2CBGS-1	Adapter
10a	NW9-33R10	14.8x9.5x2.65	O-ring
14	NW9-17-25S16	TAS116GS	Mała soczewka 1.6mm
	NW9-17-25S24	TAS332GS	Mała soczewka 2.4mm
19	NW9-25D20	2P7GS	Dysza gazowa QUARTZ d=14mm L=25mm



# MAŁA SOCZEWKA dysza L

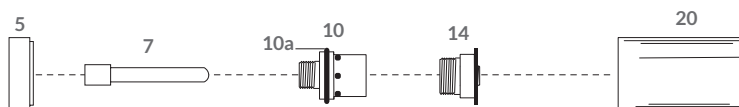


**NW9-32D20-16-KPL** Zestaw na elektrodę 1.6mm

**NW9-32D20-24-KPL** Zestaw na elektrodę 2.4mm

## Zestaw zawiera:

- |● Dyszę QUARTZ
- |● Izolator
- |● Tulejkę
- |● Soczewkę
- |● O-ring
- |● Adapter



LP.	KOD	NR REF.	OPIS
5	NW9-25N10	2HSGS-1	Izolator
7	NW9-25T16	2C116GS	Tulejka zaciskowa 1.6mm
	NW9-25T24	2C332GS	Tulejka zaciskowa 2.4mm
10	NW9-25A20	2CBGS-1	Adapter
10a	NW9-33R10	14.8x9.5x2.65	O-ring
14	NW9-17-25S16	TAS116GS	Mała soczewka 1.6mm
	NW9-17-25S24	TAS332GS	Mała soczewka 2.4mm
20	NW9-17-32D20	2P8GS	Dysza gazowa QUARTZ d=14mm L=32.5mm

## MAŁA SOCZEWKA dysza S / wymienne sitko

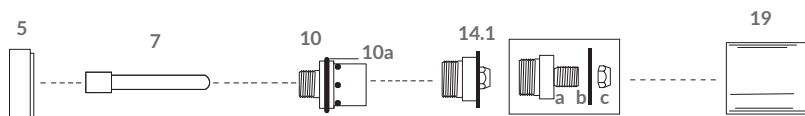


**NW9-25D21-16-KPL** Zestaw na elektrodę 1.6mm

**NW9-25D21-24-KPL** Zestaw na elektrodę 2.4mm

### Zestaw zawiera:

- Dyszę QUARTZ
- Izolator
- Tulejkę
- Soczewkę kpl.
- O-ring
- Adapter



LP.	KOD	NR REF.	OPIS
5	NW9-25N10	2HSGS-1	Izolator
7	NW9-25T16	2C116GS	Tulejka zaciskowa 1.6mm
	NW9-25T24	2C332GS	Tulejka zaciskowa 2.4mm
10	NW9-25A20	2CBGS-1	Adapter
10a	NW9-33R10	14.8x9.5x2.65	O-ring
14.1	NW9-17-26S16	TAS116GSP	Mała soczewka komplet 1.6mm
	NW9-17-26S24	TAS332GSP	Mała soczewka komplet 2.4mm
14.1a	NW9-17-26A16	TAS116GSA	Soczewka mała trzon 1.6mm
	NW9-17-26A24	TAS332GSA	Soczewka mała trzon 2.4mm
14.1b	NW9-17-26P20	TAS10NSP	Sitko
14.1c	NW9-17-26J20	TAS10NJN	Nakrętka
19	NW9-25D20	2P7GS	Dysza gazowa QUARTZ d=14mm L=25mm

# MAŁA SOCZEWKA dysza L / wymienne sitko

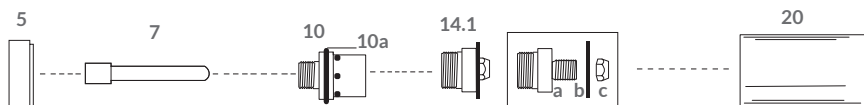


**NW9-32D21-16-KPL** Zestaw na elektrodę 1.6mm

**NW9-32D21-24-KPL** Zestaw na elektrodę 2.4mm

### Zestaw zawiera:

- |• Dyszę QUARTZ
- |• Izolator
- |• Tulejkę
- |• Soczewkę kpl.
- |• O-ring
- |• Adapter



LP.	KOD	NR REF.	OPIS
5	NW9-25N10	2HSGS-1	Izolator
7	NW9-25T16	2C116GS	Tulejka zaciskowa 1.6mm
	NW9-25T24	2C332GS	Tulejka zaciskowa 2.4mm
10	NW9-25A20	2CBGS-1	Adapter
10a	NW9-33R10	14.8x9.5x2.65	O-ring
14.1	NW9-17-26S16	TAS116GSP	Mała soczewka komplet 1.6mm
	NW9-17-26S24	TAS332GSP	Mała soczewka komplet 2.4mm
14.1a	NW9-17-26A16	TAS116GSA	Soczewka mała trzon 1.6mm
	NW9-17-26A24	TAS332GSA	Soczewka mała trzon 2.4mm
14.1b	NW9-17-26P20	TAS10NSP	Sitko
14.1c	NW9-17-26J20	TAS10NJN	Nakrętka
20	NW9-17-32D20	2P8GS	Dysza gazowa QUARTZ d=14mm L=32.5mm

## DUŻA SOCZEWKA dysza S

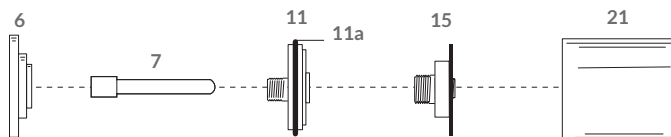
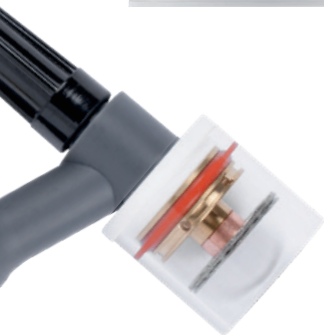


**NW9-33D30-16-KPL** Zestaw na elektrodę 1.6mm

**NW9-33D30-24-KPL** Zestaw na elektrodę 2.4mm

## Zestaw zawiera:

- Dyszę QUARTZ
- Izolator
- Tulejkę
- Soczewkę
- O-ring
- Adapter



LP.	KOD	NR REF.	OPIS
6	NW9-33N29	2HSGSLD	Izolator
7	NW9-25T16	2C116GS	Tulejka zaciskowa 1.6mm
	NW9-25T24	2C332GS	Tulejka zaciskowa 2.4mm
11	NW9-33A29	2CBGSLD	Adapter
11a	NW9-17-33R29	28x21x3.5	O-ring
15	NW9-17-33S16	TAS116GSLD	Duża soczewka 1.6mm
	NW9-17-33S24	TAS332GSLD	Duża soczewka 2.4mm
21	NW9-17-33D29	2P18GSLD	Dysza gazowa QUARTZ d=29mm L=33mm

# DUŻA SOCZEWKA dysza L

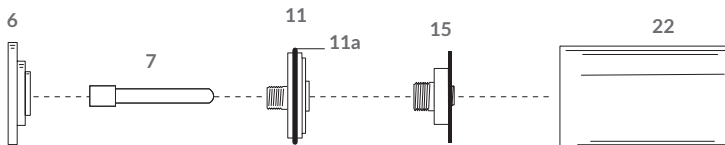


**NW9-47D30-16-KPL** Zestaw na elektrodę 1.6mm

**NW9-47D30-24-KPL** Zestaw na elektrodę 2.4mm

## Zestaw zawiera:

- Dyszę QUARTZ
- Izolator
- Tulejkę
- Soczewkę
- O-ring
- Adapter



LP.	KOD	NR REF.	OPIS
6	NW9-33N29	2HSGSLD	Izolator
7	NW9-25T16	2C116GS	Tulejka zaciskowa 1.6mm
	NW9-25T24	2C332GS	Tulejka zaciskowa 2.4mm
11	NW9-33A29	2CBGSLD	Adapter
11a	NW9-17-33R29	28x21x3.5	O-ring
15	NW9-17-33S16	TAS116GSLD	Duża soczewka 1.6mm
	NW9-17-33S24	TAS332GSLD	Duża soczewka 2.4mm
22	NW9-17-47D29	4P18GSLD	Dysza gazowa QUARTZ d=29mm L=47mm

# DUŻA SOCZEWKA dysza S / wymienne sitko

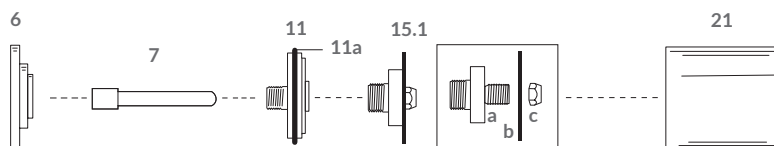


**NW9-33D29-16-KPL** Zestaw na elektrodę 1.6mm

**NW9-33D29-24-KPL** Zestaw na elektrodę 2.4mm

## Zestaw zawiera:

- | • Dyszę QUARTZ
- | • Izolator
- | • Tulejkę
- | • Soczewkę kpl.
- | • O-ring
- | • Adapter



LP.	KOD	NR REF.	OPIS
6	NW9-33N29	2HSGSLD	Izolator
7	NW9-25T16	2C116GS	Tulejka zaciskowa 1.6mm
	NW9-25T24	2C332GS	Tulejka zaciskowa 2.4mm
11	NW9-33A29	2CBGSLD	Adapter
11a	NW9-17-33R29	28x21x3.5	O-ring
15.1	NW9-17-34S16	TAS116GSPLD	Duża soczewka komplet 1.6mm
	NW9-17-34S24	TAS332GSPLD	Duża soczewka komplet 2.4mm
15.1a	NW9-17-34A16	TAS116GSALD	Soczewka duża trzon 1.6mm
	NW9-17-34A24	TAS332GSALD	Soczewka duża trzon 2.4mm
15.1b	NW9-17-34P29	TAS10NSLD	Sitko
15.1c	NW9-17-34J29	TAS10NJNLD	Nakrętka
21	NW9-17-33D29	2P18GSLD	Dysza gazowa QUARTZ d=29mm L=33mm

# DUŻA SOCZEWKA dysza L / wymienne sitko

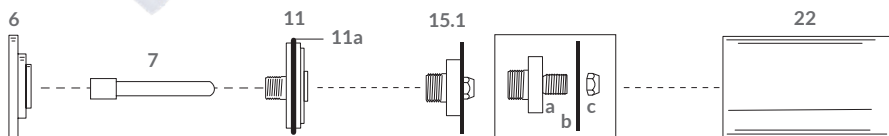


**NW9-47D29-16-KPL** Zestaw na elektrodę 1.6mm

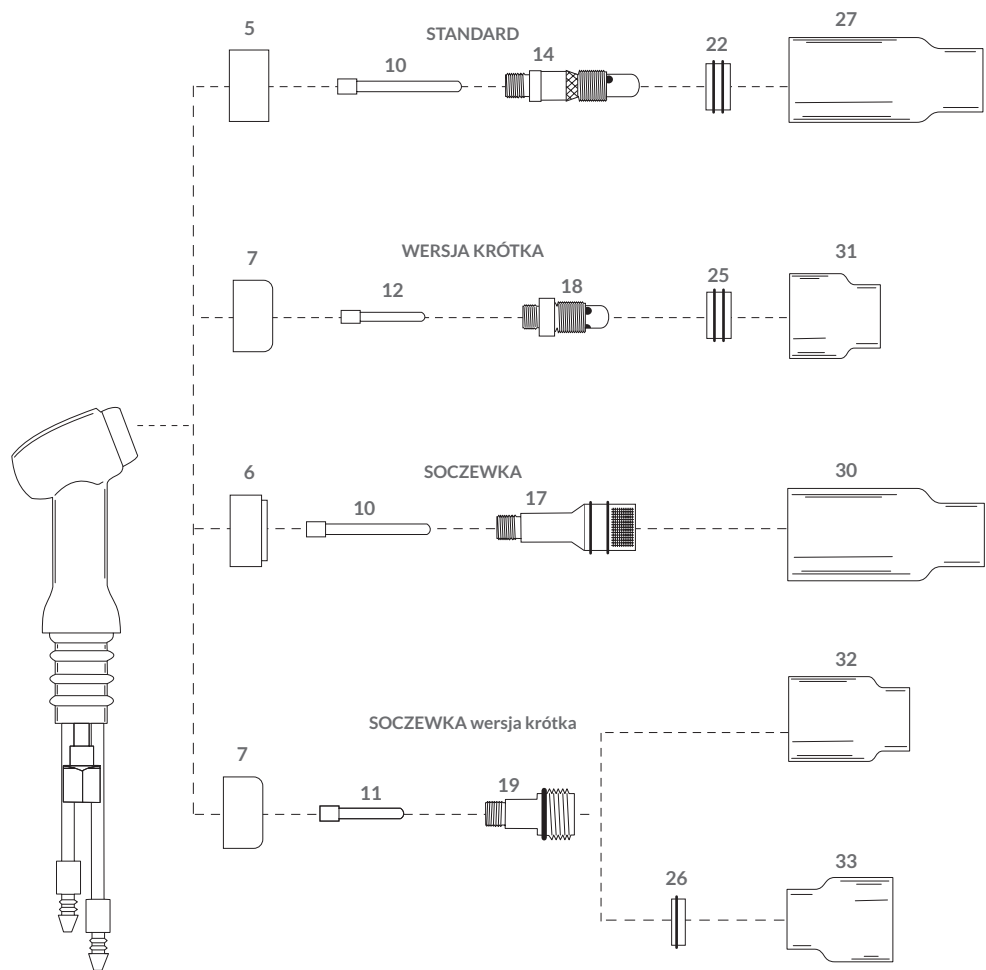
**NW9-47D29-24-KPL** Zestaw na elektrodę 2.4mm

## Zestaw zawiera:

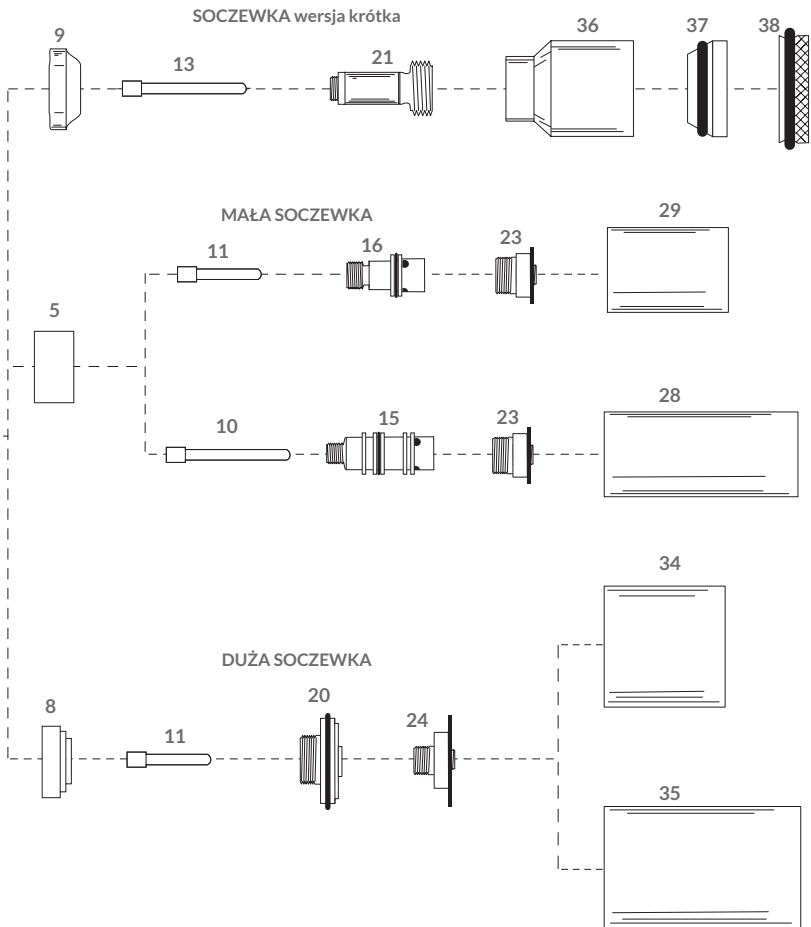
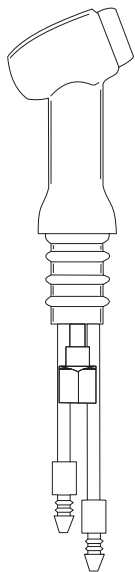
- |● Dyszę QUARTZ
- |● Izolator
- |● Tulejkę
- |● Soczewkę kpl.
- |● O-ring
- |● Adapter



LP.	KOD	NR REF.	OPIS
6	NW9-33N29	2HSGSLD	Izolator
7	NW9-25T16	2C116GS	Tulejka zaciskowa 1.6mm
	NW9-25T24	2C332GS	Tulejka zaciskowa 2.4mm
11	NW9-33A29	2CBGSLD	Adapter
11a	NW9-17-33R29	28x21x3.5	O-ring
15.1	NW9-17-34S16	TAS116GSPLD	Duża soczewka komplet 1.6mm
	NW9-17-34S24	TAS332GSPLD	Duża soczewka komplet 2.4mm
15.1a	NW9-17-34A16	TAS116GSALD	Soczewka duża trzon 1.6mm
	NW9-17-34A24	TAS332GSALD	Soczewka duża trzon 2.4mm
15.1b	NW9-17-34P29	TAS10NSLD	Sitko
15.1c	NW9-17-34J29	TAS10NJNLD	Nakrętka
22	NW9-17-47D29	4P18GSLD	Dysza gazowa QUARTZ d=29mm L=47mm







## STANDARD

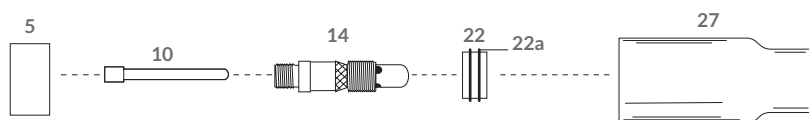


**NW17-10D47-16-KPL** Zestaw na elektrodę 1.6mm

**NW17-10D47-24-KPL** Zestaw na elektrodę 2.4mm

## Zestaw zawiera:

- |• Dyszę QUARTZ |• Izolator
- |• Tulejkę |• Gniazdo tulejki
- |• O-ring |• Adapter



LP.	KOD	NR REF.	OPIS
5	NW17-10N47	3HSGS	Izolator
10	NW17-47T16	3C116GS	Tulejka zaciskowa 1.6mm
	NW17-47T24	3C332GS	Tulejka zaciskowa 2.4mm
14	NW10N31	10N31	Gniazdo tulejki 1.6mm
	NW10N32	10N32	Gniazdo tulejki 2.4mm
22	NW17-10A47	10NQA	Adapter
22a	NW9-17-25R10	11.8x8x1.9	O-ring
27	NW17-10D47	10NQ48	Dysza gazowa QUARTZ d=14/10mm L=47mm

# WERSJA KRÓTKA

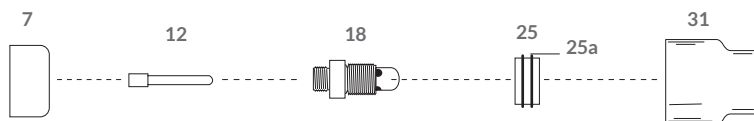


**NW17-25D10-16-KPL** Zestaw na elektrodę 1.6mm

**NW17-25D10-24-KPL** Zestaw na elektrodę 2.4mm

### Zestaw zawiera:

- |● Dyszę QUARTZ
- |● Izolator
- |● Tulejkę
- |● Gniazdo tulejki
- |● O-ring (2x)
- |● Adapter



LP.	KOD	NR REF.	OPIS
7	NW17-25N10	18CG20-1	Izolator
12	NW10N23S	-	Tulejka zaciskowa 1.6mm
	NW10N24S	-	Tulejka zaciskowa 2.4mm
18	NW17-25A16	17CB2016	Gniazdo tulejki 1.6mm
	NW17-25A24	17CB2024	Gniazdo tulejki 2.4mm
25	NW17-25A10	13NQA	Adapter
25a	NW9-17-25R10	11.8x8x1.9	O-ring
31	NW9-17-25D10	13NQ10	Dysza gazowa QUARTZ d=14/10mm L=25mm

## SOCZEWKA

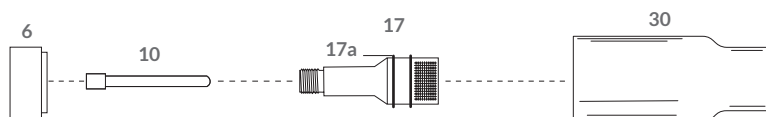
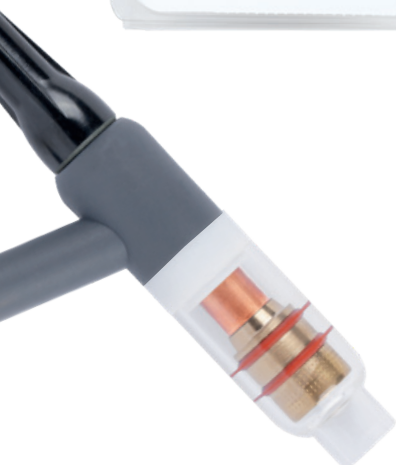


**NW17-47D10-16-KPL** Zestaw na elektrodę 1.6mm

**NW17-47D10-24-KPL** Zestaw na elektrodę 2.4mm

## Zestaw zawiera:

- | • Dyszę QUARTZ
- | • Izolator
- | • Tulejkę
- | • Soczewkę
- | • O-ring (2x)



LP.	KOD	NR REF.	OPIS
6	NW17-47N10	18CG01	Izolator
10	NW17-47T16	3C116GS	Tulejka zaciskowa 1.6mm
	NW17-47T24	3C332GS	Tulejka zaciskowa 2.4mm
17	NW17-47S16	45V25NQ	Soczewka 1.6mm
	NW17-47S24	45V26NQ	Soczewka 2.4mm
17a	NW17-47R10	19.8x16x1.9	O-ring
30	NW17-47D10	54NQ16	Dysza gazowa QUARTZ d=17/10mm L=47mm

# SOCZEWKA WERSJA KRÓTKA

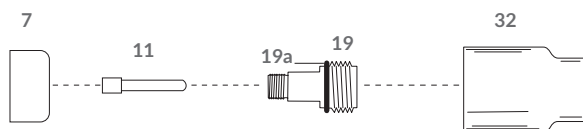


**NW17-33D10-16-KPL** Zestaw na elektrodę 1.6mm

**NW17-33D10-24-KPL** Zestaw na elektrodę 2.4mm

## Zestaw zawiera:

- |● Dyszę QUARTZ
- |● Izolator
- |● Tulejkę
- |● Soczewkę
- |● O-ring



LP.	KOD	NR REF.	OPIS
7	NW17-25N10	18CG20-1	Izolator
11	NW17-25T16	4C116GS	Tulejka zaciskowa 1.6mm
	NW17-25T24	4C332GS	Tulejka zaciskowa 2.4mm
19	NW17-33S16	4GL116NQ	Soczewka 1.6mm
	NW17-33S24	4GL332NQ	Soczewka 2.4mm
19a	NW17-33R10	12.4x7.1x2.65	O-ring
32	NW9-17-33D10	53NQ60	Dysza gazowa QUARTZ d=10mm L=33mm

# SOCZEWKA WERSJA KRÓTKA dysza kielich S

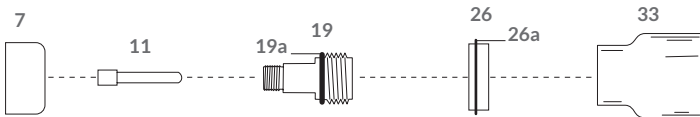


**NW17-28D21-16-KPL** Zestaw na elektrodę 1.6mm

**NW17-28D21-24-KPL** Zestaw na elektrodę 2.4mm

## Zestaw zawiera:

- |• Dyszę QUARTZ |• Izolator
- |• Tulejkę |• Soczewkę
- |• O-ring |• Adapter



LP.	KOD	NR REF.	OPIS
7	NW17-25N10	18CG20-1	Izolator
11	NW17-25T16	4C116GS	Tulejka zaciskowa 1.6mm
	NW17-25T24	4C332GS	Tulejka zaciskowa 2.4mm
19	NW17-33S16	4GL116NQ	Soczewka 1.6mm
	NW17-33S24	4GL332NQ	Soczewka 2.4mm
19a	NW17-33R10	12.4x7.1x2.65	O-ring
26a	NW9-17-28R21	18.5x13.5x2.65	O-ring
26	NW9-17-28A16	53QASP2-1.6	Adapter 1.6mm
	NW9-17-28A24	53QASP2-2.4	Adapter 2.4mm
33	NW9-17-28D21	53NQCN	Dysza gazowa QUARTZ d=21mm L=28mm

# SOCZEWKA WERSJA KRÓTKA *dysza kielich L*

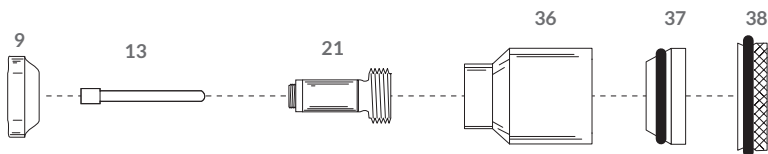


**NW17-53D27-16-KPL** Zestaw na elektrodę 1.6mm

**NW17-53D27-24-KPL** Zestaw na elektrodę 2.4mm

## Zestaw zawiera:

- |● Dyszę QUARTZ
- |● Izolator
- |● Tulejkę
- |● Soczewkę
- |● O-ring (2x)
- |● Adapter
- |● Sitko



LP.	KOD	OPIS
9	NW18CGG	Izolator
13	NW13N22GXL	Tulejka zaciskowa 1.6mm
	NW13N23GXL	Tulejka zaciskowa 2.4mm
21	NW45V43XL	Soczewka 1.6mm
	NW45V44XL	Soczewka 2.4mm
36	NW53D27	Dysza gazowa QUARTZ d=15/27 mm L=32mm
37	NW53A24	Adapter
38	NW53S24	Sitko

## MAŁA SOCZEWKA dysza S

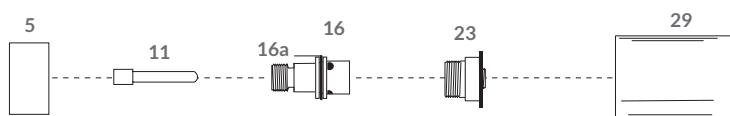


**NW17-32D20-16-KPL** Zestaw na elektrodę 1.6mm

**NW17-32D20-24-KPL** Zestaw na elektrodę 2.4mm

### Zestaw zawiera:

- Dyszę QUARTZ
- Izolator
- Tulejkę
- Soczewkę
- O-ring
- Adapter



LP.	KOD	NR REF.	OPIS
5	NW17-10N47	3HSGS	Izolator
11	NW17-25T16	4C116GS	Tulejka zaciskowa 1.6mm
	NW17-25T24	4C332GS	Tulejka zaciskowa 2.4mm
16	NW17-32A20	4CBGS	Adapter krótki
16a	NW17-33R10	12.4x7.1x2.65	O-ring
23	NW9-17-25S16	TAS116GS	Mała soczewka 1.6mm
	NW9-17-25S24	TAS332GS	Mała soczewka 2.4mm
29	NW9-17-32D20	2P8GS	Dysza gazowa QUARTZ d=14mm L=32.5mm



# MAŁA SOCZEWKA dysza L

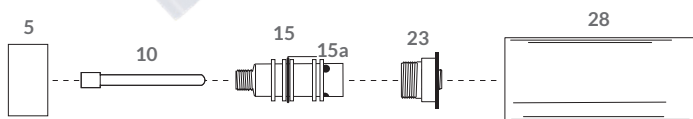


**NW17-47D20-16-KPL** Zestaw na elektrodę 1.6mm

**NW17-47D20-24-KPL** Zestaw na elektrodę 2.4mm

## Zestaw zawiera:

- Dyszę QUARTZ
- Izolator
- Tulejkę
- Soczewkę
- O-ring
- Adapter



LP.	KOD	NR REF.	OPIS
5	NW17-10N47	3HSGS	Izolator
10	NW17-47T16	3C116GS	Tulejka zaciskowa 1.6mm
	NW17-47T24	3C332GS	Tulejka zaciskowa 2.4mm
15	NW17-47A20	3CBGS	Adapter długi
15a	NW9-33R10	14.8x9.5x2.65	O-ring
23	NW9-17-25S16	TAS116GS	Soczewka 1.6mm
	NW9-17-25S24	TAS332GS	Soczewka 2.4mm
28	NW17-47D20	3P8GS	Dysza gazowa QUARTZ d=14mm L=47mm

# MAŁA SOCZEWKA dysza S / wymienne sitko

17/18/26 QUARTZSYSTEM

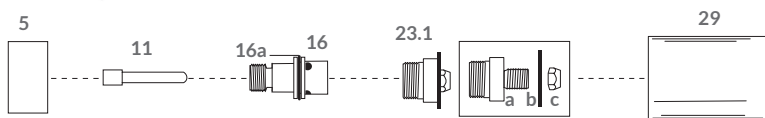


**NW17-32D21-16-KPL** Zestaw na elektrodę 1.6mm

**NW17-32D21-24-KPL** Zestaw na elektrodę 2.4mm

## Zestaw zawiera:

- Dyszę QUARTZ
- Izolator
- Tulejkę
- Soczewkę kpl.
- O-ring
- Adapter



LP.	KOD	NR REF.	OPIS
5	NW17-10N47	3HSGS	Izolator
11	NW9-25T16	2C116GS	Tulejka zaciskowa 1.6mm
	NW9-25T24	2C332GS	Tulejka zaciskowa 2.4mm
16	NW17-32A20	4CBGS	Adapter krótki
16a	NW9-33R10	14.8x9.5x2.65	O-ring
23.1	NW9-17-26S16	TAS116GSP	Mała soczewka komplet 1.6mm
	NW9-17-26S24	TAS332GSP	Mała soczewka komplet 2.4mm
23.1a	NW9-17-26A16	TAS116GSA	Soczewka mała trzon 1.6mm
	NW9-17-26A24	TAS332GSA	Soczewka mała trzon 2.4mm
23.1b	NW9-17-26P20	TAS10NSP	Sitko
23.1c	NW9-17-26J20	TAS10NJN	Nakrętka
29	NW9-17-32D20	2P8GS	Dysza gazowa QUARTZ d=14mm L=32.5mm

# MAŁA SOCZEWKA dysza L / wymienne sitko

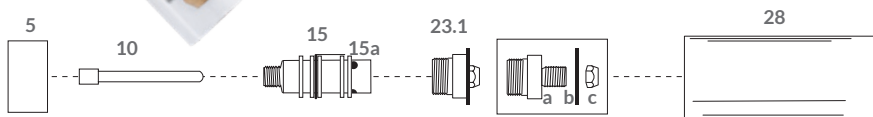


**NW17-47D21-16-KPL** Zestaw na elektrodę 1.6mm

**NW17-47D21-24-KPL** Zestaw na elektrodę 2.4mm

### Zestaw zawiera:

- Dyszę QUARTZ
- Izolator
- Tulejkę
- Soczewkę kpl.
- O-ring
- Adapter



LP.	KOD	NR REF.	OPIS
5	NW17-10N47	3HSGS	Izolator
10	NW17-47T16	3C116GS	Tulejka zaciskowa 1.6mm
	NW17-47T24	3C332GS	Tulejka zaciskowa 2.4mm
15	NW17-47A20	3CBGS	Adapter długi
15a	NW9-33R10	14.8x9.5x2.65	O-ring
23.1	NW9-17-26S16	TAS116GSP	Mała soczewka komplet 1.6mm
	NW9-17-26S24	TAS332GSP	Mała soczewka komplet 2.4mm
23.1a	NW9-17-26A16	TAS116GSA	Soczewka mała trzon 1.6mm
	NW9-17-26A24	TAS332GSA	Soczewka mała trzon 2.4mm
23.1b	NW9-17-26P20	TAS10NSP	Sitko
23.1c	NW9-17-26J20	TAS10NJN	Nakrętka
28	NW17-47D20	3P8GS	Dysza gazowa QUARTZ d=14mm L=47mm

## DUŻA SOCZEWKA dysza S

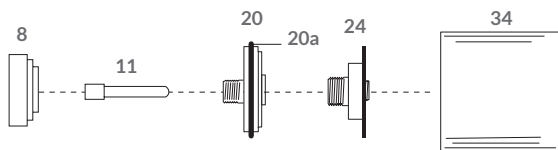


**NW17-33D30-16-KPL** Zestaw na elektrodę 1.6mm

**NW17-33D30-24-KPL** Zestaw na elektrodę 2.4mm

## Zestaw zawiera:

- |● Dyszę QUARTZ
- |● Izolator
- |● Tulejkę
- |● Soczewkę
- |● O-ring
- |● Adapter



LP.	KOD	NR REF.	OPIS
8	NW17-33N29	4HSGSLD	Izolator
11	NW17-25T16	2C116GS	Tulejka zaciskowa 1.6mm
	NW17-25T24	2C332GS	Tulejka zaciskowa 2.4mm
20	NW17-33A29	4CBGSLD	Adapter
20a	NW9-17-33R29	28x21x3.5	O-ring
24	NW9-17-33S16	TAS116GSLD	Duża soczewka 1.6mm
	NW9-17-33S24	TAS332GSLD	Duża soczewka 2.4mm
34	NW9-17-33D29	2P18GSLD	Dysza gazowa QUARTZ d=29mm L=33mm

# DUŻA SOCZEWKA dysza L

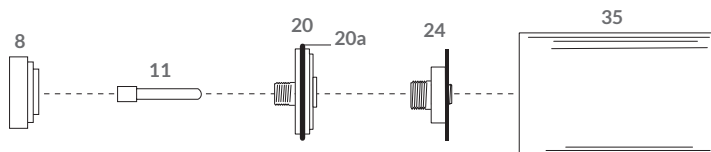


**NW17-47D30-16-KPL** Zestaw na elektrodę 1.6mm

**NW17-47D30-24-KPL** Zestaw na elektrodę 2.4mm

## Zestaw zawiera:

- |● Dyszę QUARTZ
- |● Izolator
- |● Tulejkę
- |● Soczewkę
- |● O-ring
- |● Adapter



LP.	KOD	NR REF.	OPIS
8	NW17-33N29	4HSGSLD	Izolator
11	NW17-25T16	2C116GS	Tulejka zaciskowa 1.6mm
	NW17-25T24	2C332GS	Tulejka zaciskowa 2.4mm
20	NW17-33A29	4CBGSLD	Adapter
20a	NW9-17-33R29	28x21x3.5	O-ring
24	NW9-17-33S16	TAS116GSLD	Duża soczewka 1.6mm
	NW9-17-33S24	TAS332GSLD	Duża soczewka 2.4mm
35	NW9-17-47D29	4P18GSLD	Dysza gazowa QUARTZ d=29mm L=47mm

# DUŻA SOCZEWKA dysza S / wymienne sitko

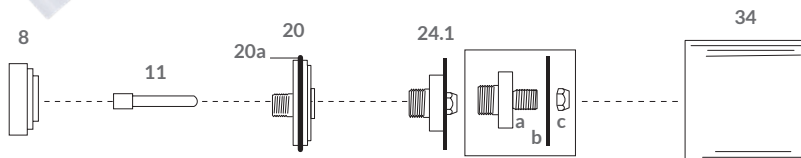
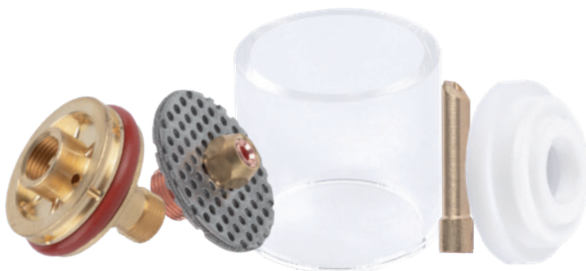
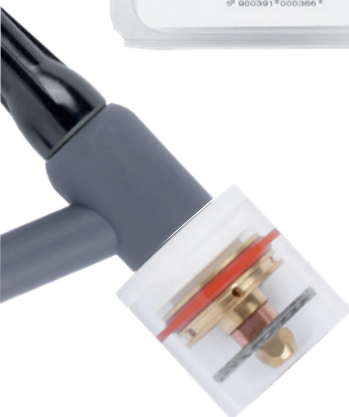
17/18/26 QUARTZSYSTEM



**NW17-33D29-16-KPL** Zestaw na elektrodę 1.6mm  
**NW17-33D29-24-KPL** Zestaw na elektrodę 2.4mm

### Zestaw zawiera:

- |● Dyszę QUARTZ
- |● Izolator
- |● Tulejkę
- |● Soczewkę kpl.
- |● O-ring
- |● Adapter



LP.	KOD	NR REF.	OPIS
8	NW17-33N29	4HSGSLD	Izolator
11	NW17-25T16	2C116GS	Tulejka zaciskowa 1.6mm
	NW17-25T24	2C332GS	Tulejka zaciskowa 2.4mm
20	NW17-33A29	4CBGSLD	Adapter
20a	NW9-17-33R29	28x21x3.5	O-ring
24.1	NW9-17-34S16	TAS116GSPLD	Duża soczewka komplet 1.6mm
	NW9-17-34S24	TAS332GSPLD	Duża soczewka komplet 2.4mm
24.1a	NW9-17-34A16	TAS116GSALD	Soczewka duża trzon 1.6mm
	NW9-17-34A24	TAS332GSALD	Soczewka duża trzon 2.4mm
24.1b	NW9-17-34P29	TAS10NSLD	Sitko
24.1c	NW9-17-34J29	TAS10NJNLD	Nakrętka
34	NW9-17-33D29	2P18GSLD	Dysza gazowa QUARTZ d=29mm L=33mm

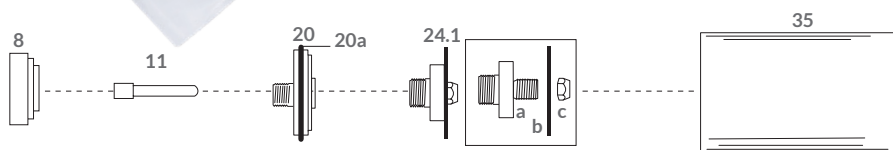
# DUŻA SOCZEWKA dysza L / wymienne sitko



**NW17-47D29-16-KPL** Zestaw na elektrodę 1.6mm  
**NW17-47D29-24-KPL** Zestaw na elektrodę 2.4mm

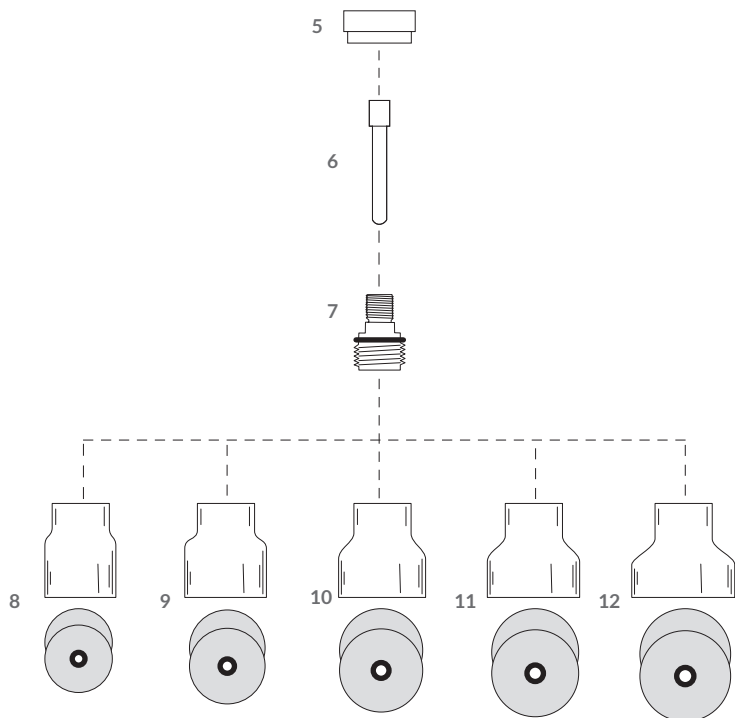
### Zestaw zawiera:

- |● Dyszę QUARTZ
- |● Izolator
- |● Tulejkę
- |● Soczewkę kpl.
- |● O-ring
- |● Adapter



LP.	KOD	NR REF.	OPIS
8	NW17-33N29	4HSGSLD	Izolator
11	NW17-25T16	2C116GS	Tulejka zaciskowa 1.6mm
	NW17-25T24	2C332GS	Tulejka zaciskowa 2.4mm
20	NW17-33A29	4CBGSLD	Adapter
20a	NW9-17-33R29	28x21x3.5	O-ring
24.1	NW9-17-34S16	TAS116GSPLD	Duża soczewka komplet 1.6mm
	NW9-17-34S24	TAS332GSPLD	Duża soczewka komplet 2.4mm
24.1a	NW9-17-34A16	TAS116GSALD	Soczewka duża trzon 1.6mm
	NW9-17-34A24	TAS332GSALD	Soczewka duża trzon 2.4mm
24.1b	NW9-17-34P29	TAS10NSLD	Sitko
24.1c	NW9-17-34J29	TAS10NJNLD	Nakrętka
35	NW9-17-47D29	4P18GSLD	Dysza gazowa QUARTZ d=29mm L=47mm

## DYSZA KIELICH #10 / #12 / #14 / #16 / #18



LP.	KOD	OPIS
5	NW598882	Izolator
6	NW13N22	Tulejka zaciskowa 1.6mm
	NW13N23	Tulejka zaciskowa 2.4mm
7	NW45V43	Soczewka 1.6mm
	NW45V44	Soczewka 2.4mm
8	54CD10	Dysza gazowa CUP #10 + 2x sitko
	53CS10	Sitko #10
9	54CD12	Dysza gazowa CUP #12 + 2x sitko
	53CS12	Sitko #12
10	54CD14	Dysza gazowa CUP #14 + 2x sitko
	53CS14	Sitko #14
11	54CD16	Dysza gazowa CUP #16 + 2x sitko
	53CS16	Sitko #16
12	54CD18	Dysza gazowa CUP #18 + 2x sitko
	53CS18	Sitko #18





**NW9-53CS10-16-KPL** Zestaw #10 na elektrodę 1.6mm

**NW9-53CS10-24-KPL** Zestaw #10 na elektrodę 2.4mm

**NW9-53CS12-16-KPL** Zestaw #12 na elektrodę 1.6mm

**NW9-53CS12-24-KPL** Zestaw #12 na elektrodę 2.4mm

**NW9-53CS14-16-KPL** Zestaw #14 na elektrodę 1.6mm

**NW9-53CS14-24-KPL** Zestaw #14 na elektrodę 2.4mm

**NW9-53CS16-16-KPL** Zestaw #16 na elektrodę 1.6mm

**NW9-53CS16-24-KPL** Zestaw #16 na elektrodę 2.4mm

**NW9-53CS18-16-KPL** Zestaw #18 na elektrodę 1.6mm

**NW9-53CS18-24-KPL** Zestaw #18 na elektrodę 2.4mm

### Zestaw zawiera:

| • Dyszę CUP | • Soczewkę | • Sitko (2x) | • Tulejkę | • Izolator



#10

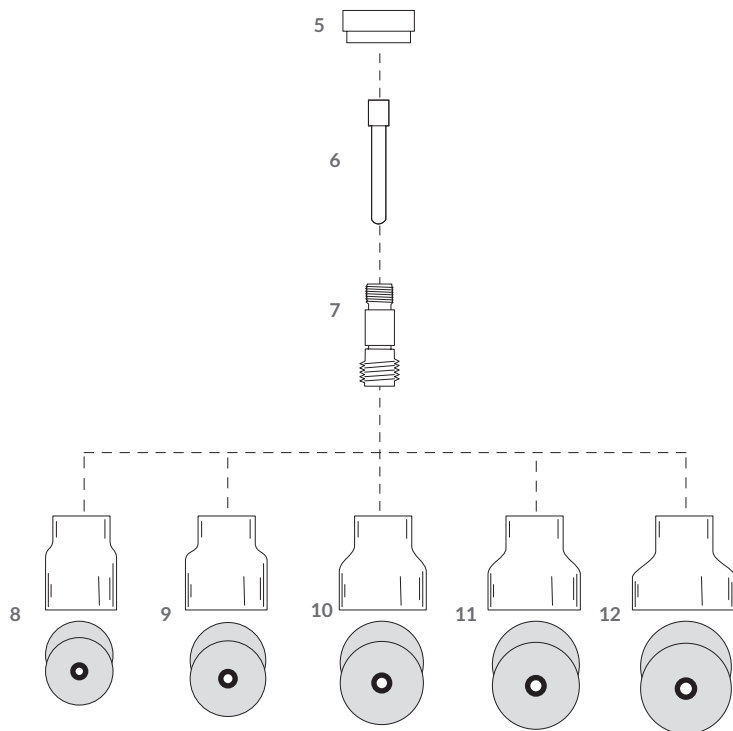
#12

#14

#16

#18

## DYSZA KIELICH #10 / #12 / #14 / #16 / #18



LP.	KOD	OPIS
5	NW18CGG	Izolator
6	NW13N22GL	Tulejka zaciskowa 1.6mm
	NW13N23GL	Tulejka zaciskowa 2.4mm
7	NW45V43L	Soczewka 1.6mm
	NW45V44L	Soczewka 2.4mm
8	54CD10	Dysza gazowa CUP #10 + 2x sitko
	53CS10	Sitko #10
9	54CD12	Dysza gazowa CUP #12 + 2x sitko
	53CS12	Sitko #12
10	54CD14	Dysza gazowa CUP #14 + 2x sitko
	53CS14	Sitko #14
11	54CD16	Dysza gazowa CUP #16 + 2x sitko
	53CS16	Sitko #16
12	54CD18	Dysza gazowa CUP #18 + 2x sitko
	53CS18	Sitko #18



**NW17-54CS10-16-KPL** Zestaw #10 na elektrodę 1.6mm

**NW17-54CS10-24-KPL** Zestaw #10 na elektrodę 2.4mm

**NW17-54CS12-16-KPL** Zestaw #12 na elektrodę 1.6mm

**NW17-54CS12-24-KPL** Zestaw #12 na elektrodę 2.4mm

**NW17-54CS14-16-KPL** Zestaw #14 na elektrodę 1.6mm

**NW17-54CS14-24-KPL** Zestaw #14 na elektrodę 2.4mm

**NW17-54CS16-16-KPL** Zestaw #16 na elektrodę 1.6mm

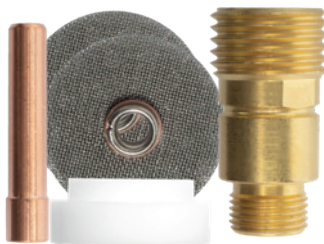
**NW17-54CS16-24-KPL** Zestaw #16 na elektrodę 2.4mm

**NW17-54CS18-16-KPL** Zestaw #18 na elektrodę 1.6mm

**NW17-54CS18-24-KPL** Zestaw #18 na elektrodę 2.4mm

#### Zestaw zawiera:

|• Dyszę CUP |• Soczewkę |• Sitko (2x) |• Tulejkę |• Izolator



#10

#12

#14

#16

#18



nweld.pl

ASORTYMENT DO NABYCIA

